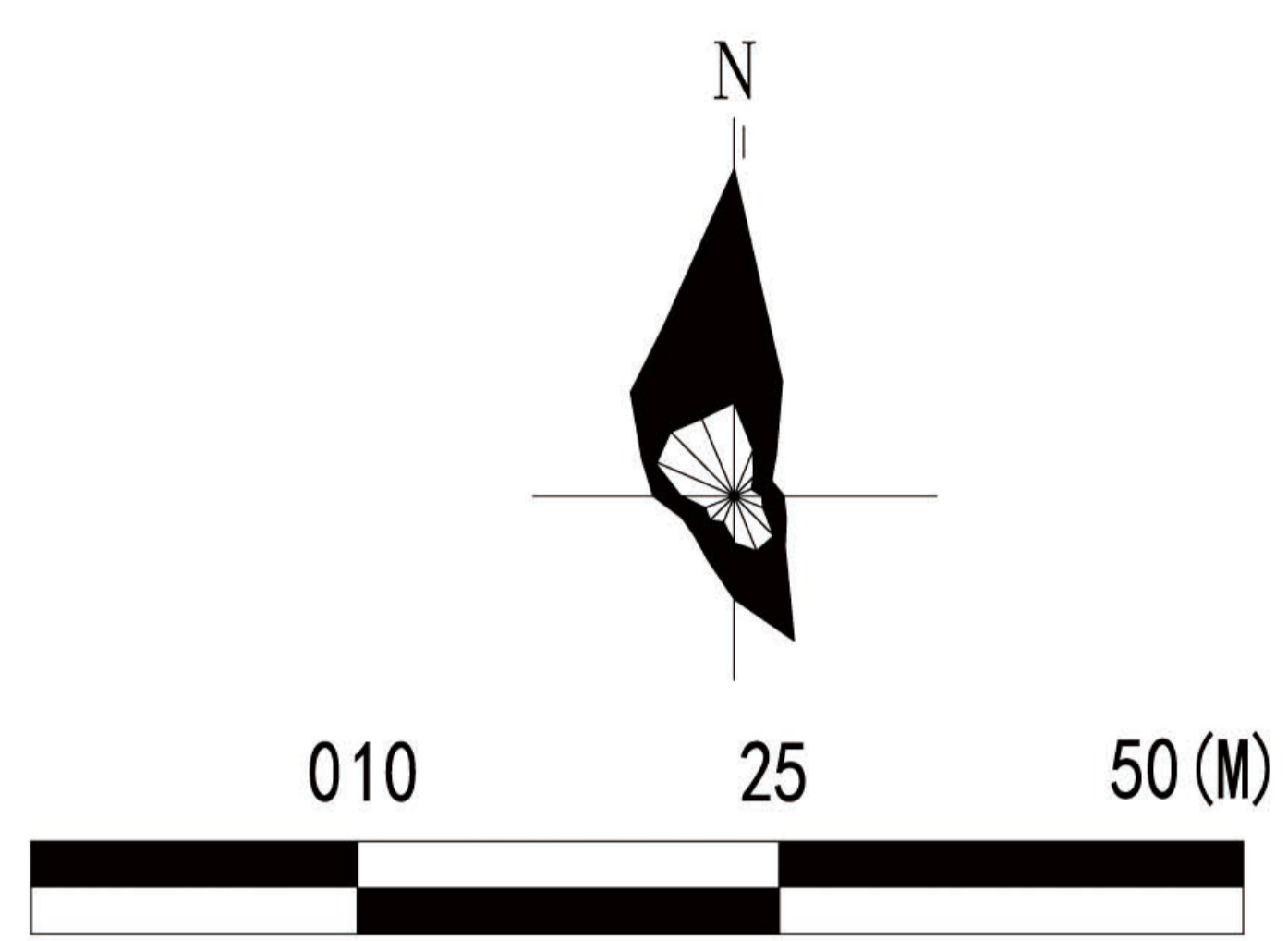
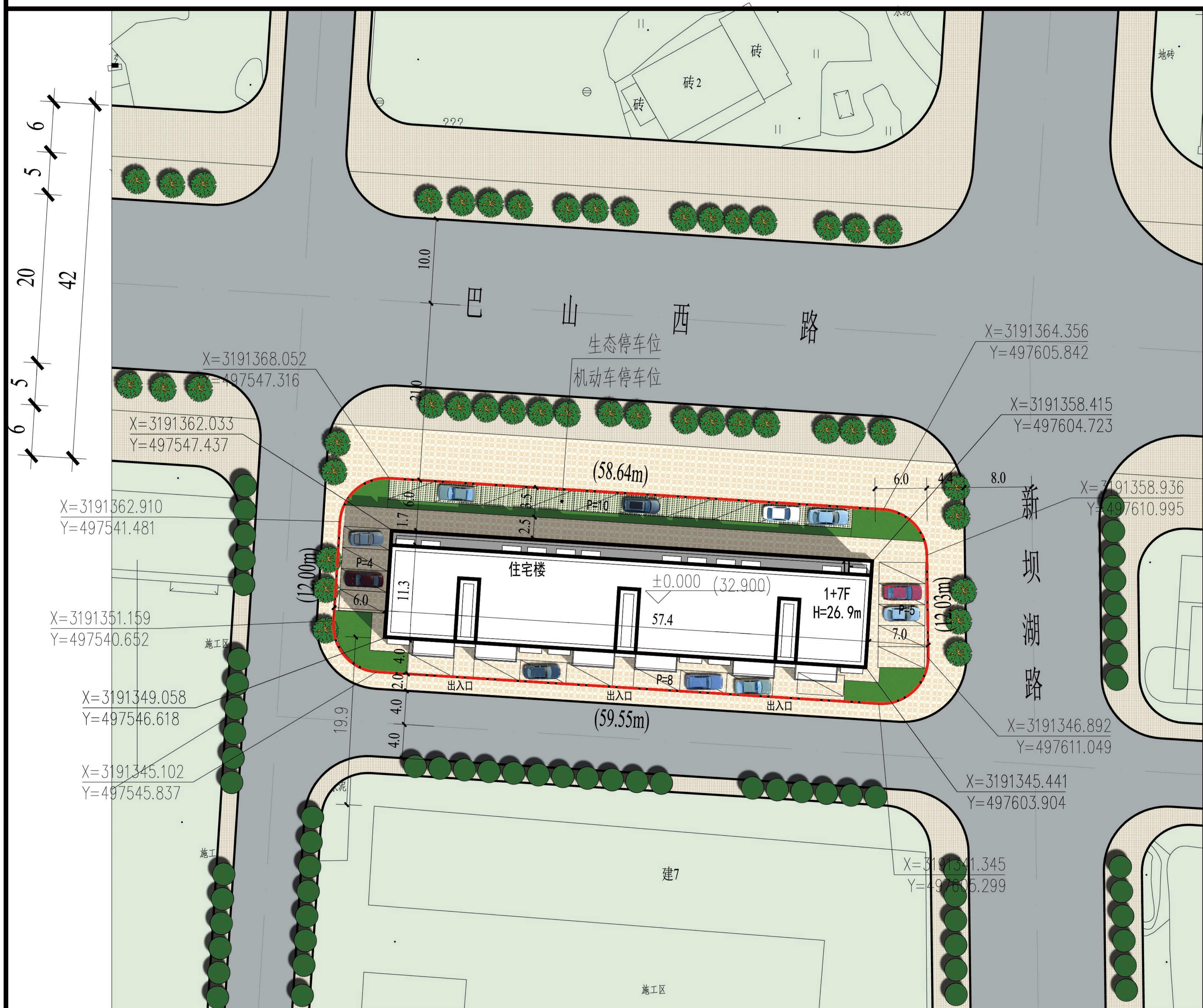


供销家苑建设项目地块修建性详细规划——总平面图



主要经济技术指标

项目名称	单位	数量	备注
总用地面积	m ²	1576.96	合2.37 亩
地上总建筑面积	m ²	5541.90	
未计入容积率的建筑面积	m ²	66.36	楼梯间凸出屋面
计容建筑面积	m ²	5475.54	
容积率		3.47	
建筑物占地面积	m ²	746.20	
建筑密度	%	47.32	
绿地率	%	10	
停车位	位	27	
建筑高度		26.90	檐口高度
其中			
1F商业层高	m	6.0	
2F~8F住宅层高	m	2.9	
室内外高差	m	0.1	不计入建筑高度
商业面积	m ²	662.80	
商业比	%	12.10	

- 图例:
- 1+7F 规划建筑
 - 规划用地红线
 - 车行道路
 - 施工区
 - 充电桩停车位
 - 室外消防栓
 - 绿化景观

上海开艺设计集团有限公司				建设单位	沅江市熊家咀房地产开发有限公司	设计编号	
工程设计证书编号(甲级): A231001604				项目名称	供销家苑建设项目	设计阶段	方案
审定	张同	全光国	专业负责	张同	全光国	工程名称	
审核	李春	校对	张俊	张俊	图名		
项目负责	张同	全光国	设计	潘霞	潘霞	图号	01
						比例	1:500
						日期	2023.05