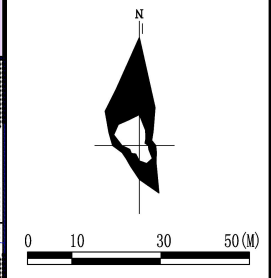
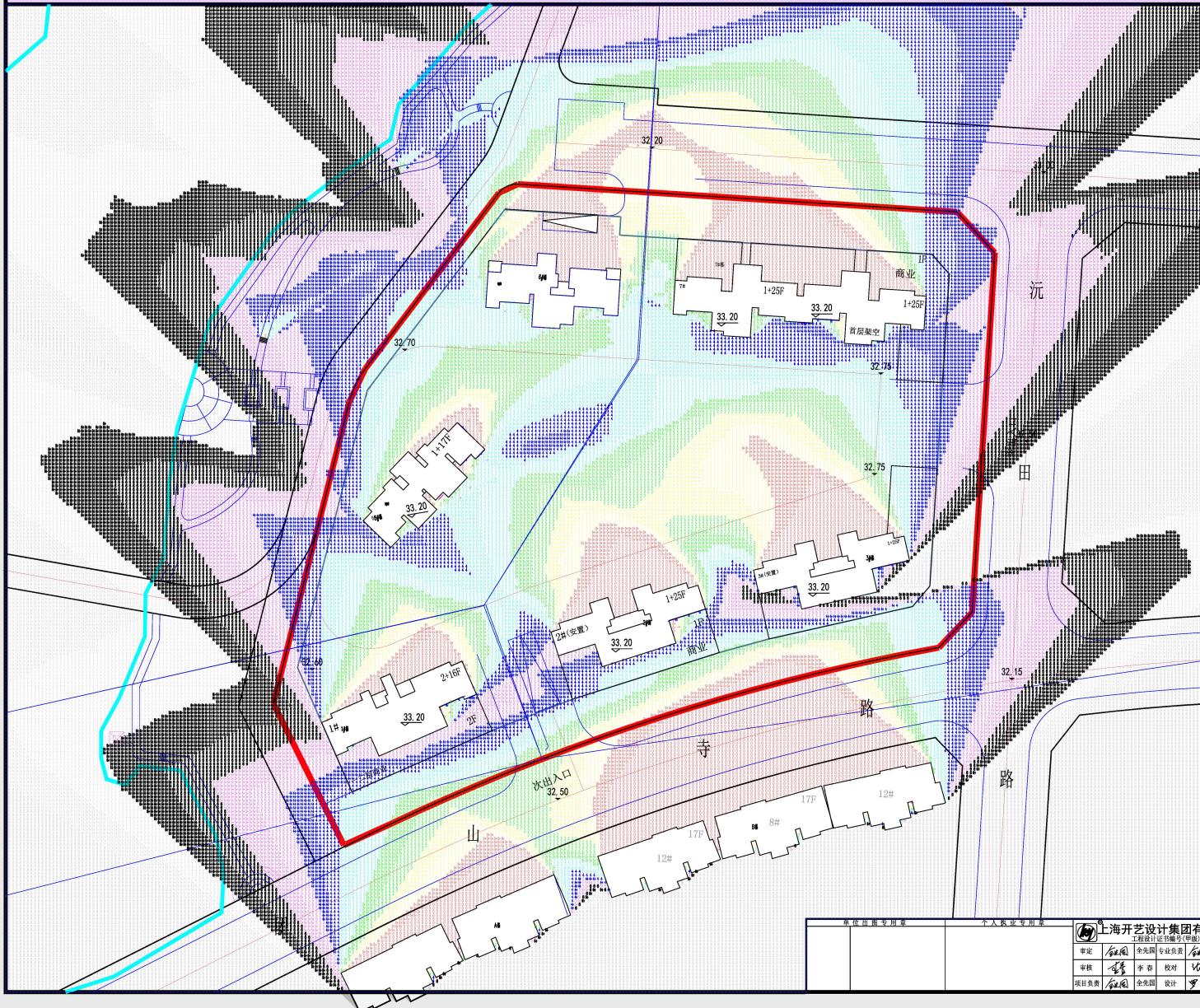


旺家·滨湖一品居住小区建设项目规划与建筑设计

——多点分析图



说明:
 根据《城市居住区规划设计标准》GB50180-2018、《益阳市规划管理技术规定》2019年修订的要求，对拟建建筑1#栋、2#栋、3#栋、5#栋、6#栋、7#栋高层住宅和南侧已建建筑进行多点日照分析。

结论:
 经计算，在拟建建筑1#栋、2#栋、3#栋、5#栋、6#栋、7#栋高层住宅建成后，对南侧已建住宅均未造成恶性影响。
 拟建建筑1#栋、2#栋、3#栋、5#栋、6#栋、7#栋高层住宅建成后每套住宅均至少有一个居室的大寒日有效日照时间不低于3小时。

分析软件: T20天正日照分析软件 T20-Sun V4.0
标准名称: 国家标准
地理位置: 沅江, 东经:112度23分, 北纬:28度51分
日照基准年: 2001
有效时间: 大寒 8:00~16:00(真太阳时)
计算精度: 1分钟
扫描角: 7°
时间累计方式: 总有效日照分析 累计所有时间段, 最长的时间段不少于5分钟, 其它时间段不少于5分钟
窗户分析: 窗台中点分析

● 0小时≤日照时间<1小时
 ● 1小时≤日照时间<2小时
 ● 2小时≤日照时间<3小时
 ● 3小时≤日照时间<4小时
 ● 4小时≤日照时间<5小时
 ● 5小时≤日照时间<6小时
 ● 6小时≤日照时间<7小时
 ● 7小时≤日照时间≤8小时

上海开艺设计集团有限公司				设计单位: 湖南开艺建筑设计有限公司		设计编号:	
工程名称: 旺家·滨湖一品居住小区建设项目				项目负责人: 李先亮		设计阶段: 方案	
审核: 李先亮 专业负责人				审核: 李先亮		专业: 规划	
审核: 李春 校对				审核: 李春		图号:	
项目负责: 余范国 设计				项目负责: 余范国		比例:	
				日期:		2020.12	