

主要技术经济指标表

项目	数值	单位	备注
建设用地面积	4684.70	m ²	7.03亩
总建筑面积	15379.56	m ²	
计容建筑面积	14827.14	m ²	
其中			
商业计容面积	1429.99	m ²	
住宅计容面积	13366.73	m ²	
1#公共卫生间计容面积	30.42	m ²	
不计容建筑面积	552.42	m ²	
其中			
2#栋地下室	463.30	m ²	
屋顶	89.12	m ²	
建筑占地面积	1704.68	m ²	
容积率	3.17		
建筑密度	36.39	%	
绿地率	11.33	%	
住宅户数	108	户	
北侧配套停车位	112	个	0.7个/100m ²
安置门面	36	水间	水间

总平面图 (枫树安置区) 1:800

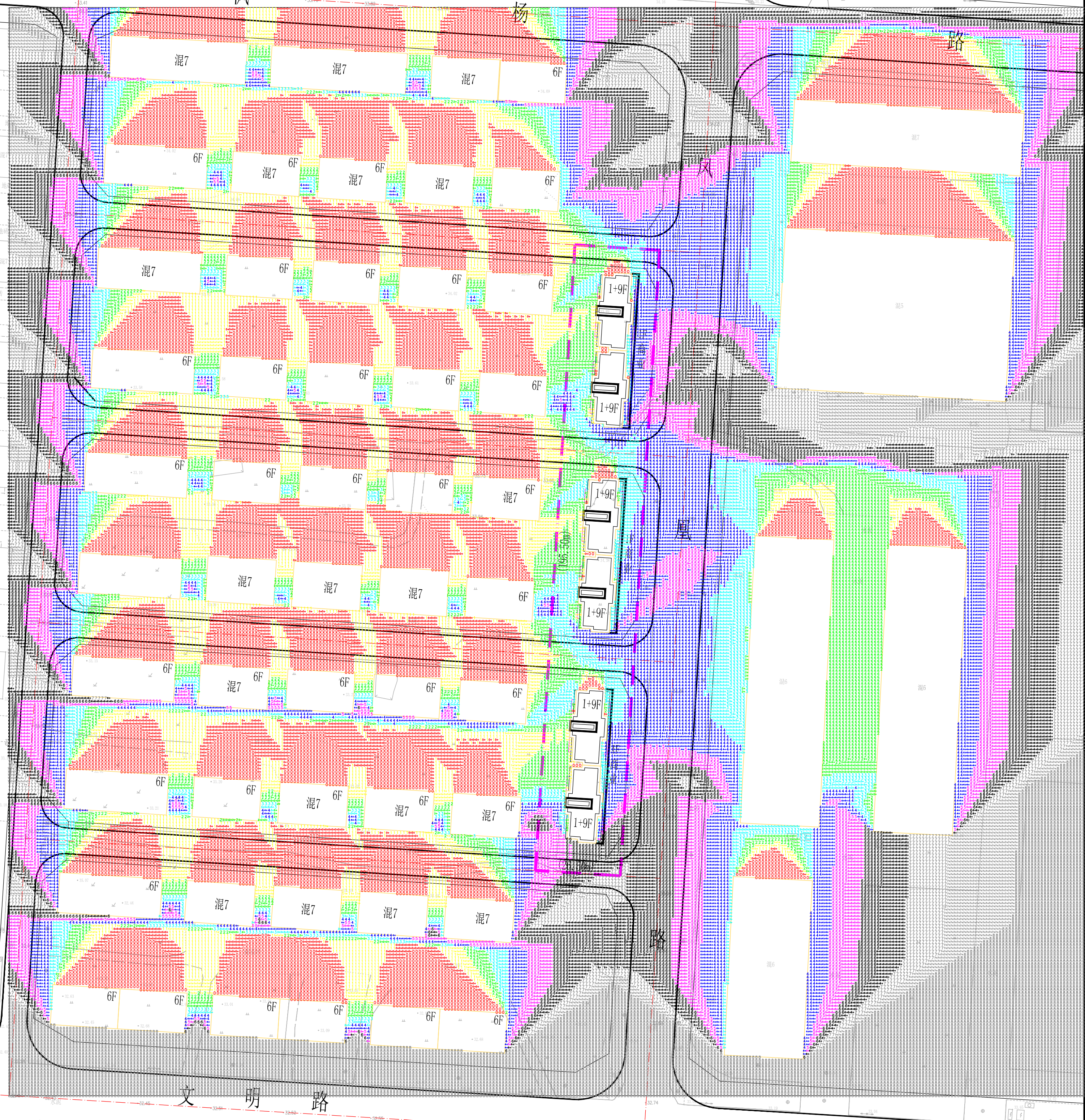
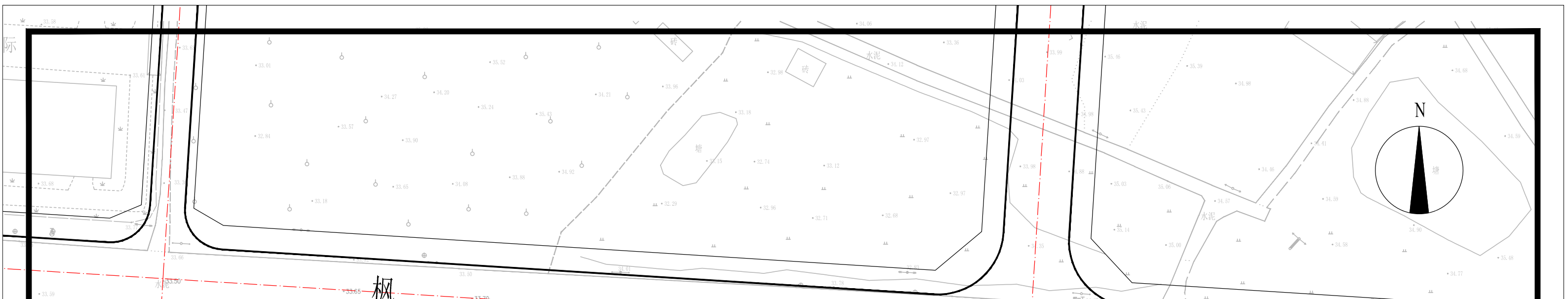
湖南悍马建设工程有限公司 HUNAN HUMMER CONSTRUCTION ENGINEERING CO., LTD.	建设单位	沅江市琼湖街道办事处实竹社区居民委员会		
	工程名称	实竹社区枫树组安置房建设项目		
设计总	审定	设计号	2022-HM-10	
项目负责	审核	阶段	方案	
校对	设计	图别图号	01	
总平面图			日期	2022.03

总体鸟瞰图



沿凤凰路透视图





1、分析软件:天正日照2014
 分析标准:国家标准
 城市名称:沅江
 分析时间:大寒日(8:00-16:00)
 网格大小:1m

2、通过日照分析计算,本工程住宅每户至少有一个居室大寒日的有效日照不低于3小时;本工程建设后已建安置房从南侧文明路起第3、5、6、7、8、9排房屋均不满足日照标准要求。其中,5、6、7、8、9排东边第一户日照受恶化

图例	
	7小时 ≤ 日照时间 < 8小时
	6小时 ≤ 日照时间 < 7小时
	5小时 ≤ 日照时间 < 6小时
	4小时 ≤ 日照时间 < 5小时
	3小时 ≤ 日照时间 < 4小时
	2小时 ≤ 日照时间 < 3小时
	1小时 ≤ 日照时间 < 2小时
	0小时 ≤ 日照时间 < 1小时

日照分析图(项目建设后) 1:1000